

# REDUCTEUR DE PRESSION EN ACIER INOXYDABLE TYPE 9040

## CARACTERISTIQUES

Le réducteur de pression 9040 est destiné à la fonction d'abaissement de la pression sur les circuits d'alimentation en eau. Sa conception robuste permet de l'utiliser sur de nombreuses applications dans l'industrie. La stabilité de la pression aval est très bonne même avec de fortes variations de pression amont. Le réducteur 9040 est équipé d'un filtre interne de protection. Il ne doit être utilisé que sur des fluides propres et non chargés. Il est homologué pour une utilisation sur l'eau potable froide et chaude. Il dispose d'une molette de réglage graduée et d'un manomètre (en option) indiquant la pression aval.

## MODELES DISPONIBLES

**9040 (mâle/mâle):** G 1/2" à G 2".

Raccordements filetés G/M + raccords unions G M/F.

**Prise de pression aval :** G 1/4".

Manomètre ABS Ø 63 non inclus.

**Seuil de filtration :** 160µm.



## LIMITES D'EMPLOI

PS fluide :	16 bar		25 bar	
Pression aval :	0,5 - 3 bar	1,5 - 7 bar	3 - 12 bar	
TS fluide :	+5°C / +40°C		+5°C / +85°C	



## CONSTRUCTION

Désignation	Matière
Corps	Acier inoxydable 1.4408
Système de clapet	Plastique PPSU / Acier inoxydable inox 1.4408 / Elastomère EPDM
Capuchon de filtre	Plastique
Élément filtrant	Plastique POM / acier inoxydable 1.4401
Capot de ressort	Plastique PA renforcé fibres de verre
Joint toriques	Elastomère EPDM
Bouchon	Plastique PA renforcé fibres de verre

## DIRECTIVES ET NORMES DE CONSTRUCTION

OBJET	Norme	OBJET	Norme
Directive CE pression 2014/68	<b>G 1/2" à 2"</b> : non soumis	Utilisation sur l'eau potable	ACS
Réducteur de pression	EN 1567 et DIN 4109		DVGW WRAS

Informations données à titre indicatif et sous réserve de modifications éventuelles



SECTORIEL S.A.  
45 rue du Ruisseau  
38290 SAINT QUENTIN-FALLAVIER – FRANCE  
Tél : +33 4 74 94 90 70 - Fax : +33 4 74 94 13 95  
[www.sectoriel.com](http://www.sectoriel.com) / Email : [sectoriel@sectoriel.fr](mailto:sectoriel@sectoriel.fr)

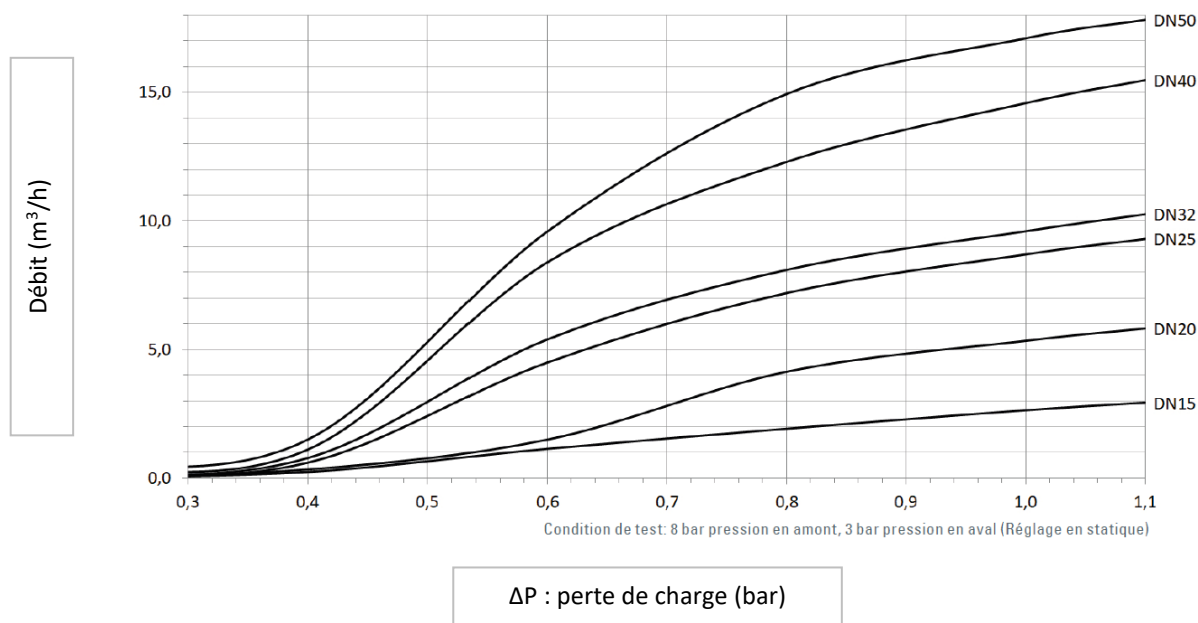
Pages	1/4
Ref.	FT2466
Rev.	0
Date	09/2024

# REDUCTEUR DE PRESSION EN ACIER INOXYDABLE TYPE 9040

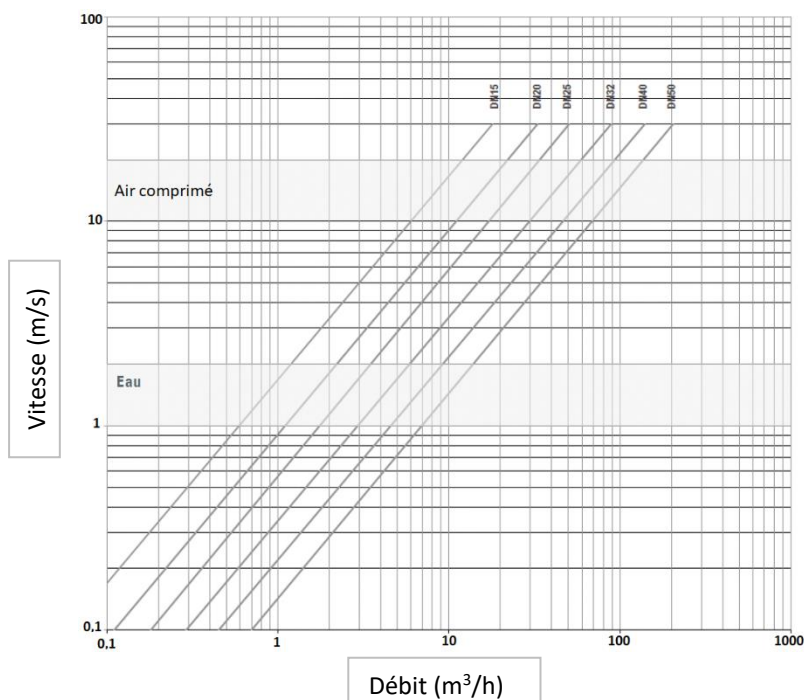
## COEFFICIENT ET COURBE DE DEBIT

Type 9040	G 1/2"	G 3/4"	G 1"	G 1 1/4"	G 1 1/2"	G 2"
Kv (m <sup>3</sup> /h)	3,4	4,4	9,3	10,5	19,5	20,5
Débit maximum (m <sup>3</sup> /h)	3	6	9,3	10,2	15,5	17,8

### Diagramme débit / pertes de charge $\Delta P$ pour l'eau



### Diagramme de dimensionnement : méthode de la vitesse



Pour l'eau ou des liquides similaires, ne pas dépasser la vitesse de 2 m/s.

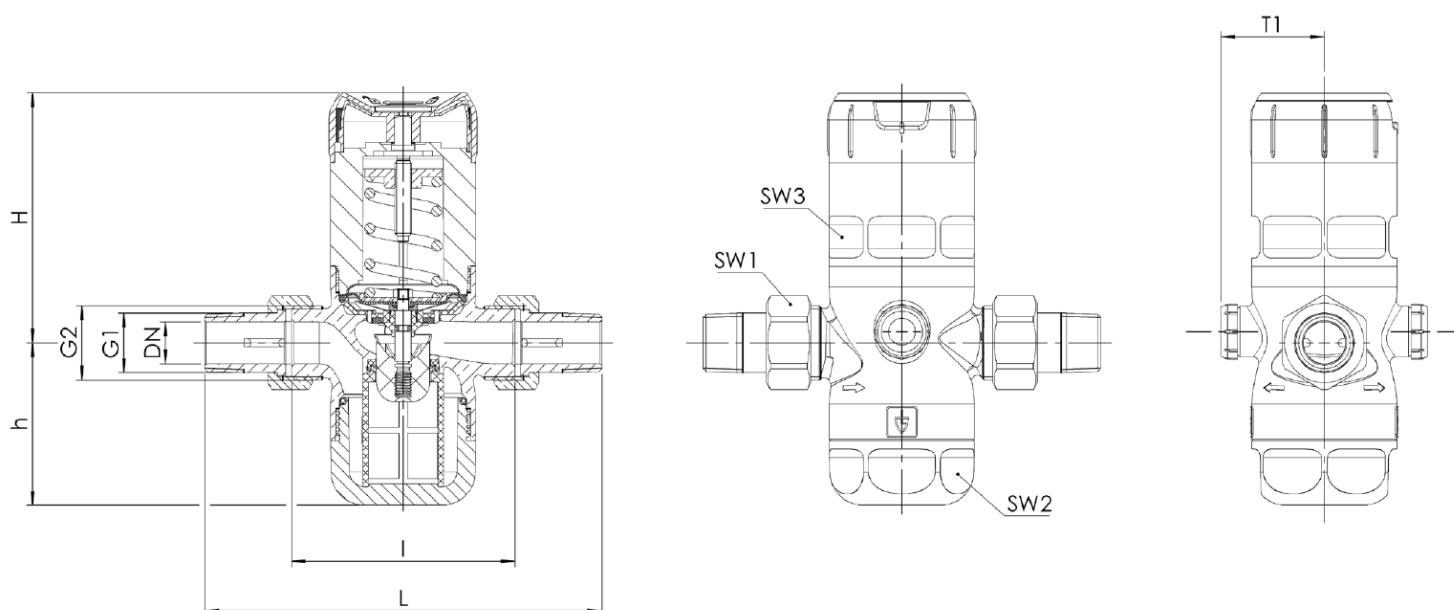
Pour de l'air comprimé, choisir une vitesse entre 10 et 20 m/s.

Informations données à titre indicatif et sous réserve de modifications éventuelles

	SECTORIEL S.A. 45 rue du Ruisseau 38290 SAINT QUENTIN-FALLAVIER – FRANCE Tél : +33 4 74 94 90 70 - Fax : +33 4 74 94 13 95 <a href="http://www.sectoriel.com">www.sectoriel.com</a> / Email : <a href="mailto:sectoriel@sectoriel.fr">sectoriel@sectoriel.fr</a>	Pages	2/4
		Ref.	FT2466
		Rev.	0
		Date	09/2024

# REDUCTEUR DE PRESSION EN ACIER INOXYDABLE TYPE 9040

## DIMENSIONS (mm) ET POIDS (kg)




DN	G1	G2	L	I	H	h	T1	SW1	SW2	SW3	Poids (Kg)
G 1/2"	R 1/2"	G 3/4"	136	80	89	58	37	30	46	46	0,8
G 3/4"	R 3/4"	G 1"	152	90	89	58	37	37	46	46	0,9
G 1"	R 1"	G 1"1/4	170	100	111	64	46	46	66	65	1,7
G 1"1/4	R 1"1/4	G 1"1/2	191	105	111	64	46	52	66	65	1,9
G 1"1/2	R 1"1/2	G 2"	220	130	151	94	50	65	75	75	3,9
G 2"	R 2"	G 2"1/2	254	140	151	94	50	80	75	75	4,5


**Prise manomètre** : G 1/4"

**Tamis interne** : seuils de filtration 160µm

## PIECES DETACHEES

Réducteur de pression 9040	
Kit ensemble capot	
Clapet	
Kit ensemble raccords	
Manomètres	
Bouchon manomètre avec joints	
Elément filtrant	
Capuchon de filtre	
<a href="https://www.sectoriel.com/fr/9040-reducteur-de-pression-pn16-en-acier-inoxydable-epdm-ac-s.html">https://www.sectoriel.com/fr/9040-reducteur-de-pression-pn16-en-acier-inoxydable-epdm-ac-s.html</a>	

Informations données à titre indicatif et sous réserve de modifications éventuelles

	<b>SECTORIEL S.A.</b> 45 rue du Ruisseau 38290 SAINT QUENTIN-FALLAVIER – FRANCE Tél : +33 4 74 94 90 70 - Fax : +33 4 74 94 13 95 <a href="http://www.sectoriel.com">www.sectoriel.com</a> / Email : sectoriel@sectoriel.fr	Pages	3/4
		Ref.	FT2466
		Rev.	0
		Date	09/2024

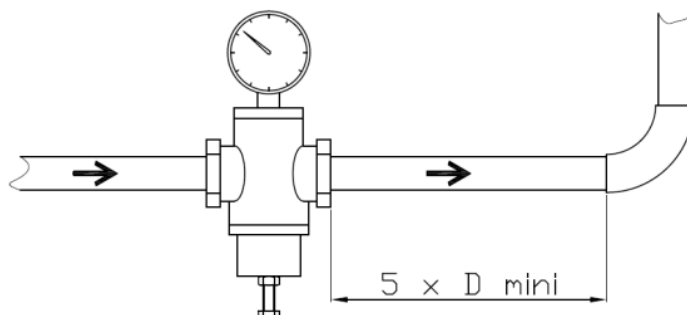
# REDUCTEUR DE PRESSION EN ACIER INOXYDABLE TYPE 9040

## INSTALLATION

**Positon de montage** : le réducteur de pression 9040 peut être installé dans toutes les positions.

**Sens de passage** : Respecter le sens de montage indiqué par la flèche


**Longueur de tranquillisation** : pour assurer une bonne stabilité de la pression aval et réduire les turbulences en sortie du 9040, prévoir avant tout accident de tuyauterie ou appareil, une tuyauterie droite de longueur au moins égale à 5 x DN et 10 x DN si possible. Dans le cas d'une double détente, prévoir un espacement identique entre les deux réducteurs de pression.



**Sectionnement amont** : prévoir un robinet d'arrêt en amont du réducteur 9040. Celui-ci n'est pas forcément étanche à débit nul et ne constitue pas un organe de sectionnement.

**Réglage de la pression aval** : retirer le capuchon de protection de la vis de réglage située en haut du capot. Tourner la vis à l'aide de la clef pour atteindre la pression désirée. Vérifier la position de l'index sur l'échelle de réglage. Vérifier également cette valeur à l'aide du manomètre aval.

Informations données à titre indicatif et sous réserve de modifications éventuelles

	SECTORIEL S.A. 45 rue du Ruisseau 38290 SAINT QUENTIN-FALLAVIER – FRANCE Tél : +33 4 74 94 90 70 - Fax : +33 4 74 94 13 95 <a href="http://www.sectoriel.com">www.sectoriel.com</a> / Email : <a href="mailto:sectoriel@sectoriel.fr">sectoriel@sectoriel.fr</a>	Pages	4/4
		Ref.	FT2466
		Rev.	0
		Date	09/2024