

# PURGEUR A FLOTTEUR INVERSE OUVERT FONTE TYPE BT16

## CARACTERISTIQUES

Le purgeur BT16 est un appareil destiné à la purge des installations vapeur. Fabriqué en fonte GS, le purgeur BT16 existe en raccords taraudés et à brides PN16. Il permet d'évacuer des quantités importantes de condensat et s'adapte bien aux variations de débit et est insensible aux coups de bélier. Il est particulièrement destiné à la purge de process telle que celle des échangeurs, des autoclaves, des condenseurs en chimie, pharmacie et agro-alimentaire. En standard, le BT16 est équipé d'un évent pour l'évacuation de l'air au démarrage et d'un filtre en amont. Il doit être installé à l'horizontal et plusieurs mécanismes internes sont proposés en fonction des différentielles de pression.

## MODELES DISPONIBLE

Raccordement taraudé G : G 1/2" - G 3/4" - G 1".

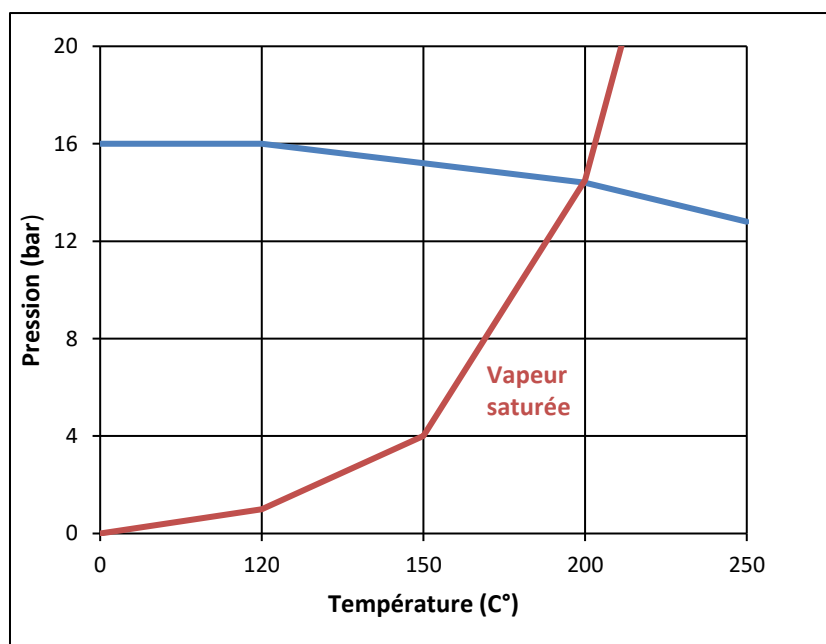
Raccordement à brides PN16 : DN15 - DN20 - DN25.

ΔP 5,4 / 8,5 / 15,5 bar.



## LIMITES D'EMPLOI


PS fluide :	16 bar
TS fluide :	+0 °C / +220 °C
Utilisation sur vapeur saturée	14,5 bar / +200 °C



EAC



Informations données à titre indicatif et sous réserve de modifications éventuelles

	SECTORIEL S.A. 45 rue du Ruisseau 38290 SAINT QUENTIN-FALLAVIER – FRANCE Tél : +33 4 74 94 90 70 - Fax : +33 4 74 94 13 95 <a href="http://www.sectoriel.com">www.sectoriel.com</a> / Email : <a href="mailto:sectoriel@sectoriel.fr">sectoriel@sectoriel.fr</a>	Pages	1/5
		Ref.	FT1505
		Rev.	03
		Date	10/2024

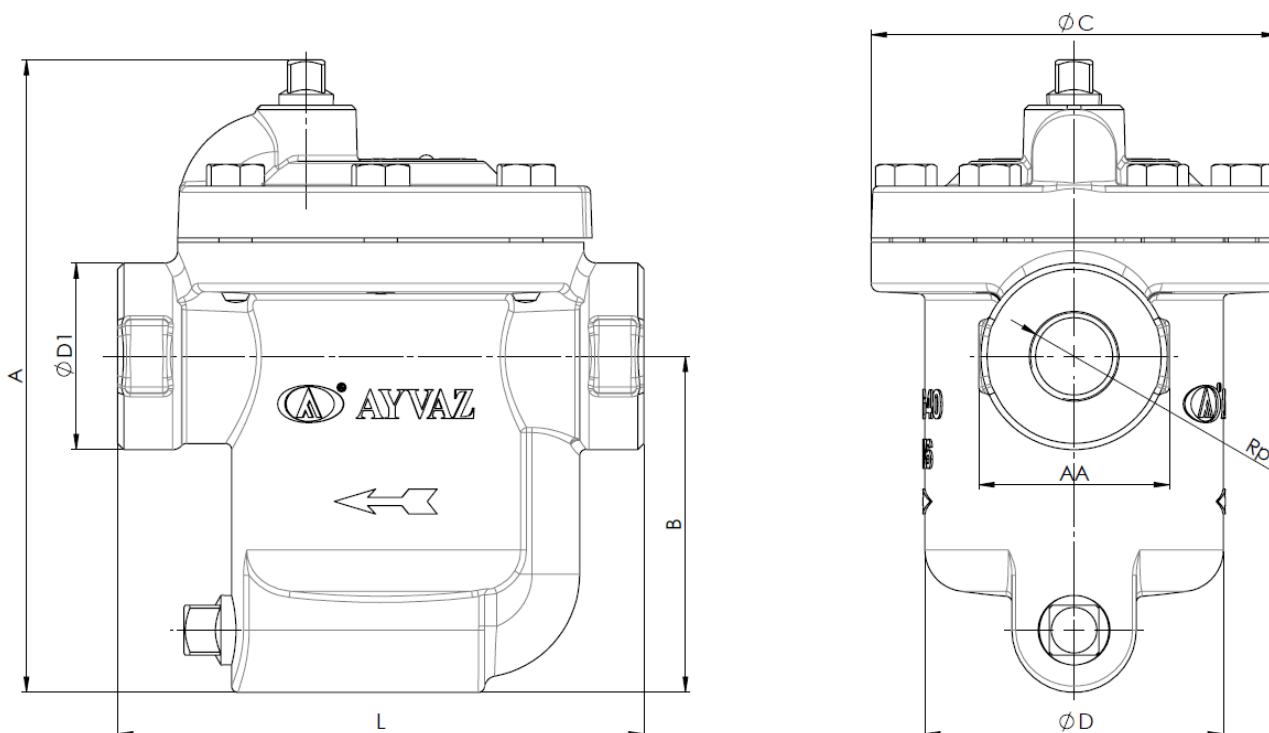
# PURGEUR A FLOTTEUR INVERSE OUVERT FONTE TYPE BT16

## DIRECTIVES ET NORMES DE CONSTRUCTION


OBJET	Norme
Directive CE pression 2014/68	<b>G 1/2" à G 1"</b> : A4 § 3 non soumis
	<b>DN15 à DN25</b> : A4 § 3 non soumis
Nuances de fontes	EN 1503-3
Raccordement taraudé	ISO 228
Dimensions FAF	EN 26554

## DIMENSIONS (mm) ET POIDS (kg)

DN	A	B	L	ØC	ØD	ØD1	AA	Poids (Kg)
1/2"	153	81	127	98	72	45	46	2,75
3/4"	153	81	127	98	72	45	46	2,75
1"	153	103	127	98	72	55	56	3,4

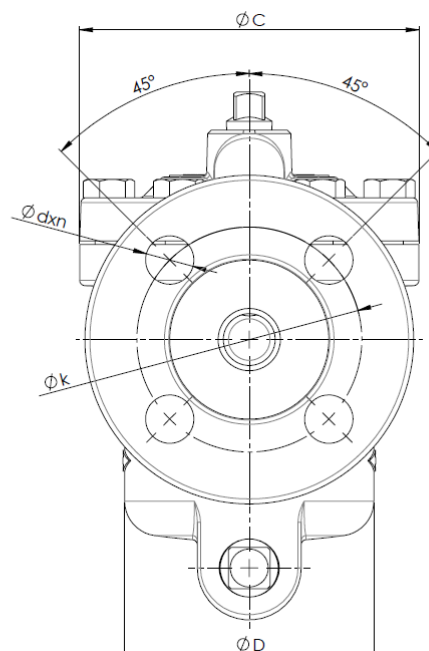
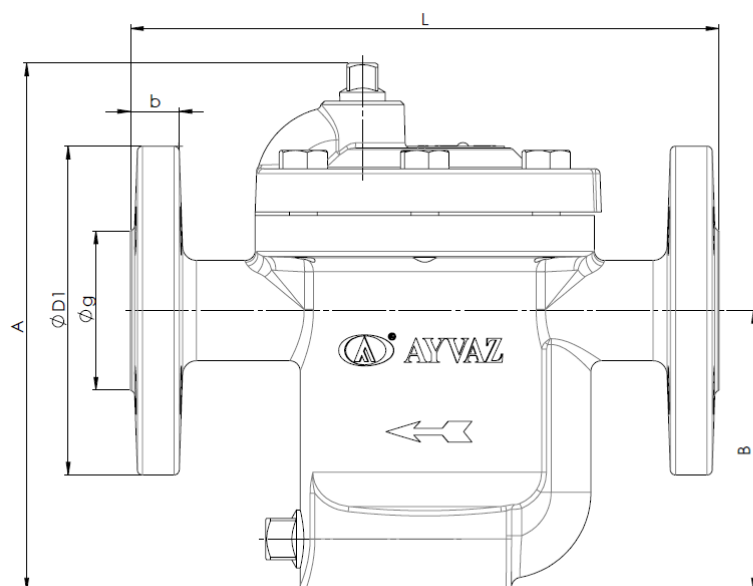


Informations données à titre indicatif et sous réserve de modifications éventuelles

	SECTORIEL S.A. 45 rue du Ruisseau 38290 SAINT QUENTIN-FALLAVIER – FRANCE Tél : +33 4 74 94 90 70 - Fax : +33 4 74 94 13 95 <a href="http://www.sectoriel.com">www.sectoriel.com</a> / Email : <a href="mailto:sectoriel@sectoriel.fr">sectoriel@sectoriel.fr</a>	Pages	2/5
		Ref.	FT1505
		Rev.	03
		Date	10/2024

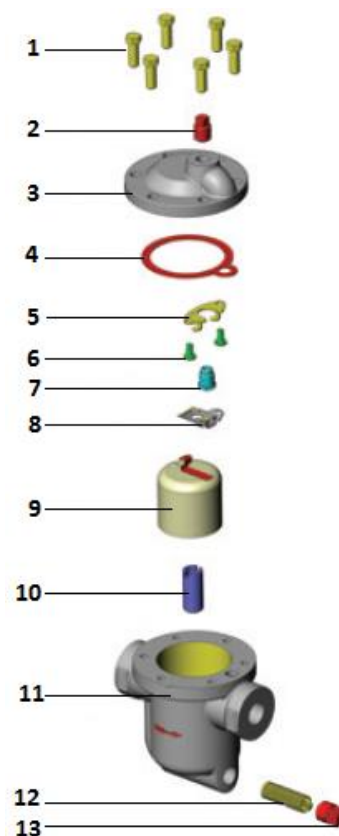
# PURGEUR A FLOTTEUR INVERSE OUVERT FONTE TYPE BT16

DN	A	B	L	ØC	ØD	ØD1	Øk	Øg	b	Ødxn	Poids (Kg)
15	153	81	170	98	72	95	65	46	14	14x4	4,45
20	153	81	180	98	72	105	75	56	16	14x4	4,45
25	183	103	195	98	72	115	85	65	16	14x4	5,4



## CONSTRUCTION

N°	Désignation	Matière
1	Vis du couvercle	Acier inox 304
2	Bouchon	Fonte GS- EN-GJS-400-18
3	Couvercle	Fonte GS- EN-GJS-400-18
4	Joint	Klinger sans amiante
5	Guide	Acier inox 304
6	Vis	Acier inox 304
7	Siège baquet	Acier inox 304
8	Levier	Acier inox 304
9	Godet	Acier inox 304
10	Vis de réglage	Acier inox 304
11	Corps	Fonte GS- EN-GJS-400-18
12	Filtre	Acier inox 304
13	Bouchon du filtre	Acier inox 304



Informations données à titre indicatif et sous réserve de modifications éventuelles

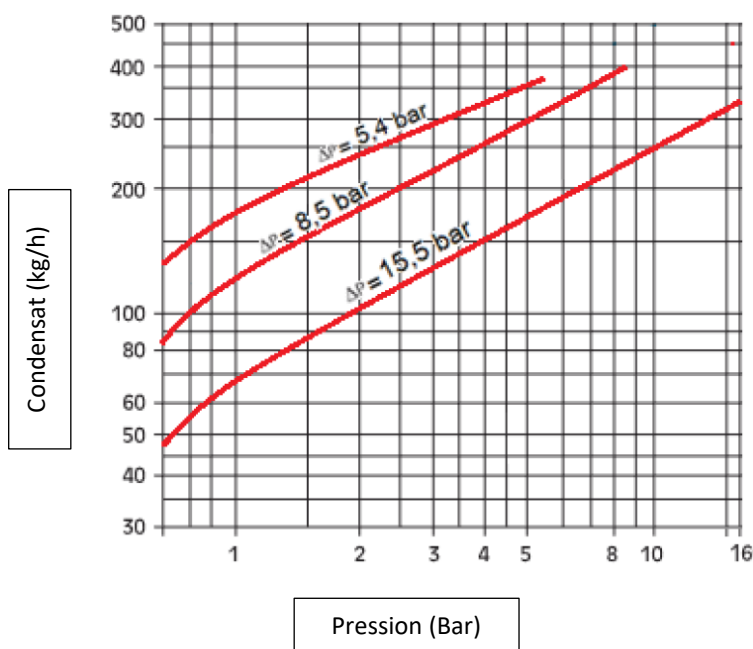


SECTORIEL S.A.  
45 rue du Ruisseau  
38290 SAINT QUENTIN-FALLAVIER – FRANCE  
Tél : +33 4 74 94 90 70 - Fax : +33 4 74 94 13 95  
[www.sectoriel.com](http://www.sectoriel.com) / Email : [sectoriel@sectoriel.fr](mailto:sectoriel@sectoriel.fr)

Pages	3/5
Ref.	FT1505
Rev.	03
Date	10/2024

# PURGEUR A FLOTTEUR INVERSE OUVERT FONTE TYPE BT16

## DEBIT DE CONDENSAT



## INSTALLATION

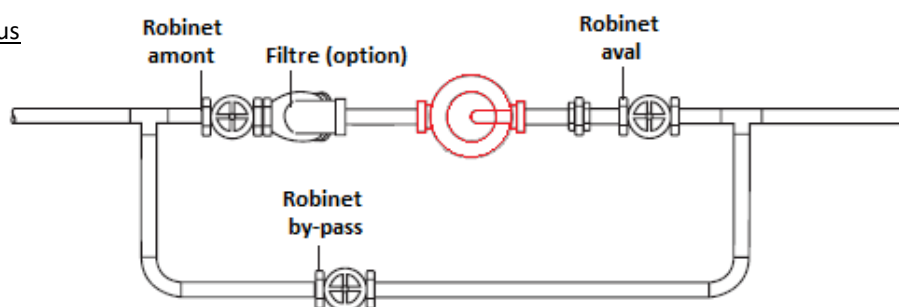
Le purgeur BT16 doit être installé en point bas par rapport au réseau à purger. Il est livré en standard pour une installation horizontale. La sortie du purgeur doit être raccordée au réseau de retour des condensats ou dirigé vers l'égout. Dans ce cas, respecter la température maximum de rejet dans l'environnement.

## MONTAGE

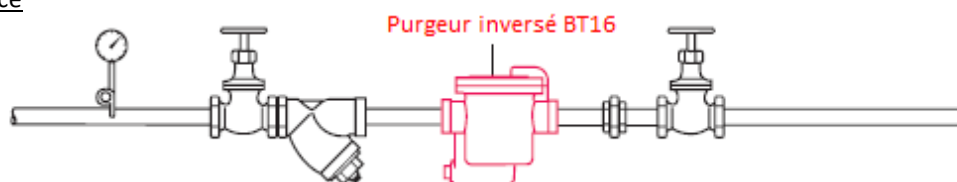
La position de montage du purgeur BT16 est très importante pour son bon fonctionnement. Il faut respecter simultanément deux directions de montage.

- 1 – Enlever les poussières et impuretés dans le tuyau avant d'installer le BT16.
- 2 – Installer le à un endroit facilement accessible.
- 3 – Installer le à côté du système à purger.
- 4 – Respecter le sens du moteur indiqué par la flèche sur le corps.
- 5 – Si nécessaire, modifier le tuyau pour que le condensat d'eau puisse aller dans le purgeur par gravité.
- 6 – Assurez-vous d'utiliser le BT16 sur une tuyauterie horizontale.


### Vue de dessus



### Vue de face



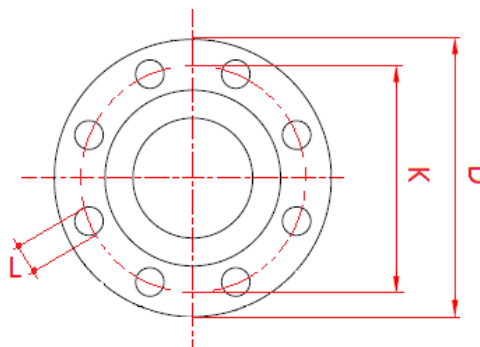
Informations données à titre indicatif et sous réserve de modifications éventuelles

	SECTORIEL S.A. 45 rue du Ruisseau 38290 SAINT QUENTIN-FALLAVIER – FRANCE Tél : +33 4 74 94 90 70 - Fax : +33 4 74 94 13 95 <a href="http://www.sectoriel.com">www.sectoriel.com</a> / Email : <a href="mailto:sectoriel@sectoriel.fr">sectoriel@sectoriel.fr</a>	Pages	4/5
		Ref.	FT1505
		Rev.	03
		Date	10/2024

# PURGEUR A FLOTTEUR INVERSE OUVERT FONTE TYPE BT16

Pour la version à brides utiliser les types de boulons suivants :

Dimensions des brides ISO PN16					
DN	D	K	L	Qté	Ø
15	95	65	14	4	M12
20	105	75	14	4	M12
25	115	85	14	4	M12





## ENTRETIEN


Il n'est pas nécessaire de déposer le purgeur pour procéder à son entretien.

- 1 - Fermer le robinet d'isolation en amont du purgeur.
- 2 - Vidanger la tuyauterie aval.
- 3 - S'assurer de l'absence de pression et de température.
- 4 - Dévisser les 4 Vis et retirer le couvercle repère 3.
- 5 - Vérifier l'état de l'ensemble du mécanisme et particulièrement l'état du siège repère 7.  
Nettoyer et remplacer les pièces endommagées si nécessaire.
- 6 - Vérifier l'état du godet repère 9 et nettoyer le siège.
- 7 - Remonter le couvercle repère 3 en changeant le joint de corps repère 4.

## PIECES DETACHEES

Purgeur à flotteur inversé ouvert type BT16		
Joint de corps	<b><u>Taraudé</u></b> : 	<b><u>à brides</u></b> : 
Mecanisme interne <b>ΔP 5,4</b>		
Mecanisme interne <b>ΔP 8,5</b>		
Mecanisme interne <b>ΔP 15,5</b>		
<a href="https://www.sectoriel.com/fr/bt-16-purgeur-vapeur-a-flotteur-inverse-ouvert.html">https://www.sectoriel.com/fr/bt-16-purgeur-vapeur-a-flotteur-inverse-ouvert.html</a>		
<a href="https://www.sectoriel.com/fr/bt-16-purgeur-vapeur-a-flotteur-inverse-ouvert-a-brides.html">https://www.sectoriel.com/fr/bt-16-purgeur-vapeur-a-flotteur-inverse-ouvert-a-brides.html</a>		

Informations données à titre indicatif et sous réserve de modifications éventuelles

	SECTORIEL S.A. 45 rue du Ruisseau 38290 SAINT QUENTIN-FALLAVIER – FRANCE Tél : +33 4 74 94 90 70 - Fax : +33 4 74 94 13 95 <a href="http://www.sectoriel.com">www.sectoriel.com</a> / Email : <a href="mailto:sectoriel@sectoriel.fr">sectoriel@sectoriel.fr</a>	Pages	5/5
		Ref.	FT1505
		Rev.	03
		Date	10/2024